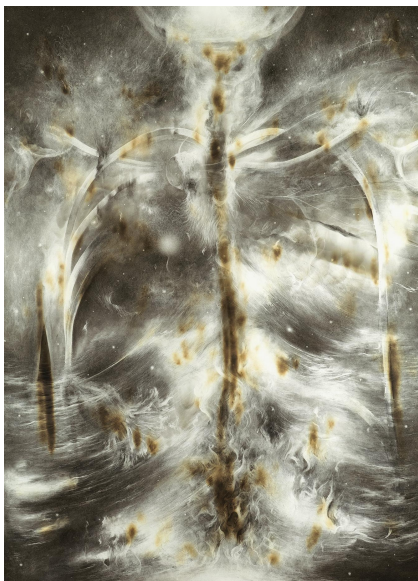


CATÁLOGO DE OBRA
ACUMULACIONES (PARTICULAR)RES





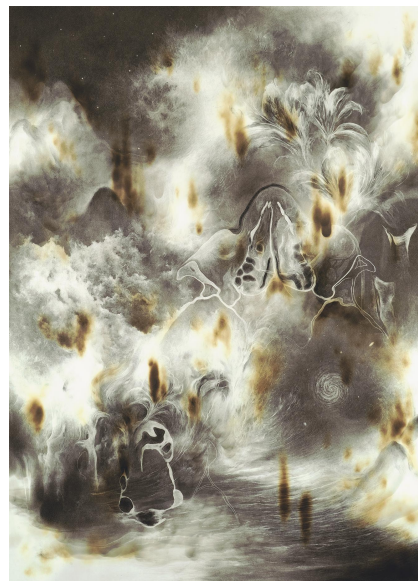
Fuego fatuo IV (de la serie Poética de la ausencia), 2024

Hugo Ismael

Humo, cenizas de flores y plantas y remanentes de cenizas humanas recuperados de horno crematorio sobre papel.

150 x 110 cm

PRECIO: \$78,300



Fuego fatuo V (de la serie Poética de la ausencia), 2024

Hugo Ismael

Humo, cenizas de flores y plantas y remanente de cenizas humanas recuperados de horno crematorio sobre papel.

150 x 110 cm

PRECIO: \$78,300



Fuego fatuo IX (de la serie Poética de la ausencia), 2024

Hugo Ismael

Humo, cenizas de flores y plantas y remanentes de cenizas humanas recuperados de horno crematorio sobre papel.

150 x 110 cm

PRECIO: \$78,300



Hálito de vida, 2025

Hugo Ismael

Humo, cenizas de flores y plantas y remanentes de cenizas humanas recuperados de horno crematorio al temple sobre tela sobre madera.

20 x 25 x 2.5 cm

PRECIO: \$11,745



Sobre el cuerpo del alma, 2025

Hugo Ismael

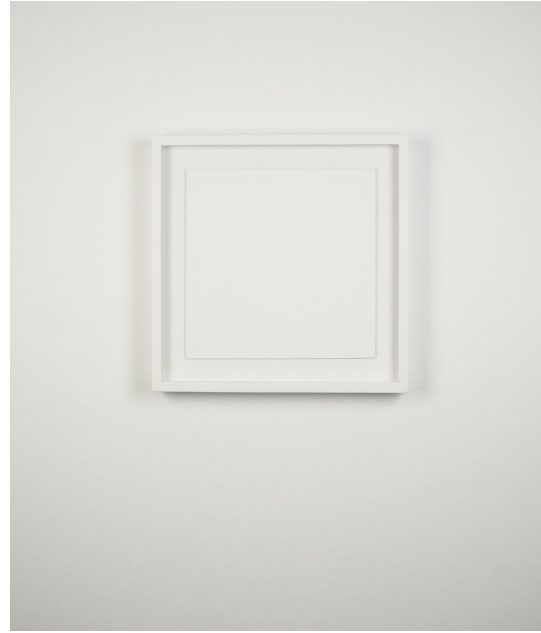
Lápiz Conté blanco, humo, cenizas de flores,
plantas y remanentes de cenizas humanas
recuperados de horno crematorio al temple
sobre papel de algodón

14.2 x 10.7 cm

PRECIO:\$8,613



Dibujo de sal (microcosmos) I, 2026
Ana Sofía Esteva
Sal sobre papel
32 x 40 cm



Dibujo de sal (microcosmos) II / III / IV, 2026
Ana Sofía Esteva
Sal sobre papel
26.5 x 26.5 cm



Dibujo de sal (microcosmos) V, 2026

Ana Sofía Esteva

Sal sobre papel

36.5 x 28.5 cm



Otra pizca de sal I / II, 2026

Ana Sofía Esteva

Sal sobre cristal museografico

29 x 23 x 7cm



Para preservar mis ideas en sal, 2026
Ana Sofía Esteva
Cultivo de sal sobre papel
14 x 12 x 7 cm



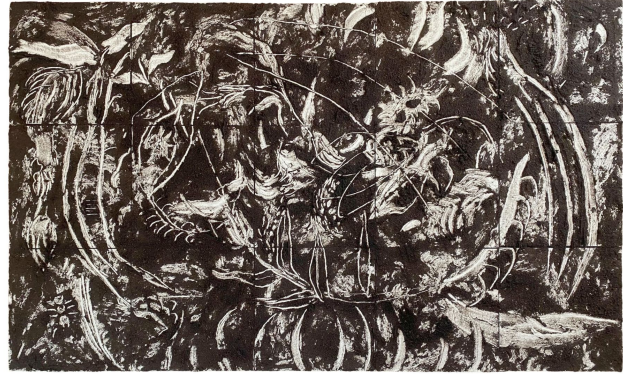
Para preservar mis ideas en sal, 2026
Ana Sofía Esteva
Cultivo de sal sobre papel
7 x 6,5 x 3 cm



Para preservar mis ideas en sal, 2026
Ana Sofía Esteva
Cultivo de sal sobre papel
15 x 14 x 9 cm



Reflejo sostenido de jardín, 2026
Rebeca Ramírez
Tierra y bioplástico sobre bastidor rígido
entelado
108 x 144 cm



En el borde del jardín, 2026
Rebeca Ramírez
Tierra y bioplástico sobre bastidor rígido
entelado
90 x 150 cm



Dibujo de tierra, 2026

Rebeca Ramírez

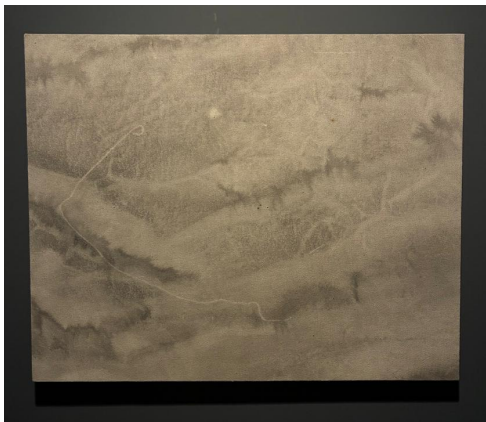
Tierra y bioplástico sobre bastidor rígido
20 x 20 cm



Dibujo de tierra, 2026

Rebeca Ramírez

Tierra y bioplástico sobre bastidor rígido
20 x 20 cm

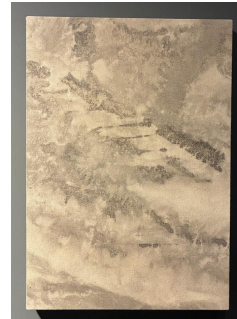
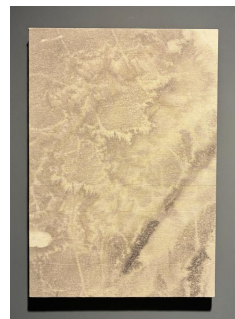
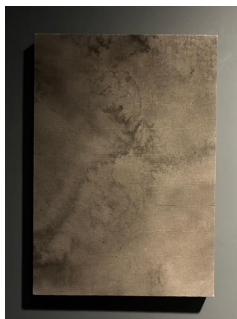


***Sobre la relación
metálica-vegetal, 2026***

Perla Mata Chaírez

Materia metalúrgica derivada de la
plata y medio acrílico sobre tela.

27 x 40 cm

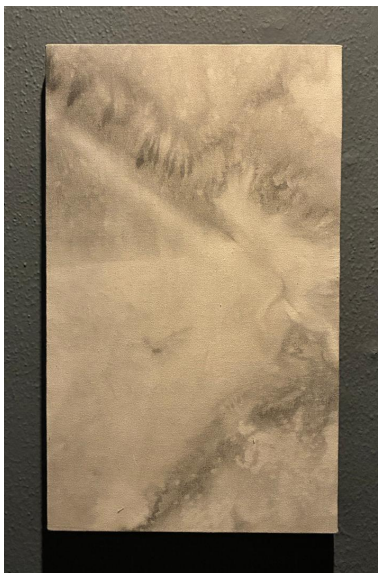


Materia inestable , 2025

Perla Mata Chaírez

Materia metalúrgica derivada de la
plata y medio acrílico sobre tela.

50 x 60 cm



Materia inestable, 2026

Perla Mata Chaírez

Materia metalúrgica derivada
de la plata y medio acrílico
sobre tela

120 x 60 cm

Tú en mí, yo contigo, 2025

Perla Mata Chaírez

Video en televisor

Medidas variables

Información para venta:

hola@servidorlocal.net

4424824117

